

世田谷区レディースバドミントン大会

**【第30回 オープン戦】**

**2026年3月 2日(月)**

**2026年3月10日(火)**

**AM:9:00~**

- 会場：世田谷区立大蔵第二運動場 体育館  
世田谷区大蔵4-7-1
- 主催：世田谷区レディースバドミントン連盟
- 後援：世田谷区バドミントン協会
- 協賛：ラビットスポーツショップ

# 世田谷区レディースバドミントン大会要項

## 《 第30回 オープン戦 》

主催/世田谷区レディースバドミントン連盟  
後援/世田谷区バドミントン協会  
協賛/ラビットスポーツショップ

日 時 2026年 3月 2日(月) 1部・2部・シニア部  
3月10日(火) 3部

受付開始 9:00

\*タイムテーブル5列目以降初戦の選手は試合予定時刻の90分前までに  
受付を済ませてください。(初戦のみ2分間練習があります)

会 場 世田谷区立大蔵第二運動場 体育館  
※体育館の開場は9:00です

体育館への直接の  
連絡をご遠慮願います。

試 合 方 法 全試合 リーグ戦 21点 ファイナル15点打ち切り 3ゲームマッチ  
トーナメント戦 全ゲーム15点打ち切り 3ゲームマッチ

\*インターバルはファイナルゲームの前のみ2分以内とします。  
ただし、試合の進行状況によって変更する場合があります。

競技上の注意 \*コート及び試合開始時刻は変更することがありますので、進行案内にご注意ください。  
\*呼び出し後**5分以内**にコートインしない場合は**棄権**とみなします。  
\*競技中の服装は、公益財団法人日本バドミントン協会審査合格品のものとします。

審判上の注意 \*2025年度公益財団法人日本バドミントン協会競技規則及び本大会規則にそって行います。  
\*主審は敗者から、線審はそれぞれのチームから1名ずつお願いいたします。  
\*第1試合の審判は、タイムテーブル3段目の方々にお願いいたします。  
\*オープン試合の場合、『1-1』はオープンチームの方から、『0-2』は敗者チームの方から  
主審をお願いいたします。(線審はそれぞれのチームから1名ずつ)

表 彰 各ブロック優勝者、準優勝者には賞状及び賞品を授与します。

そ の 他 \*各自の持ち物の保管には十分ご注意ください。  
\*試合中はビデオ、写真撮影禁止です。  
\*フロア内での飲み物は、蓋付きの容器に限ります。(缶、ビン、紙コップ禁止)  
\*フロア内での携帯電話は使用禁止です。  
\*各自で準備運動をして速やかにゲームに入ってください。  
\*コート設営後開会式までの間に練習時間を設けます。譲り合ってください。  
\*試合前の練習時間は設けてありません。  
\*競技中の事故については、主催者側では責任を負いかねます。  
\*ゴミは各自でお持ち帰りください。  
\*マスクの着用は、個人の判断とさせていただきます。

※当日連絡先 秋元(あきもと)携帯 090(8033)2929

天候不良による大会中止の場合は、ラビットスポーツショップのHPに掲載します。

大 会 役 員 大会委員長 秋元知子  
大会副委員長 板倉美佳  
大会委員 総務 野村みゆき、高野弘美(競技審判兼務)  
大会委員 競技 塩野絵里、三角純子、佐野聖子、吉見真由美  
大会委員 会計 宮澤利恵子

# 世田谷区レディースバドミントン大会オープン戦

## 本日、体育館利用は16時30分まで

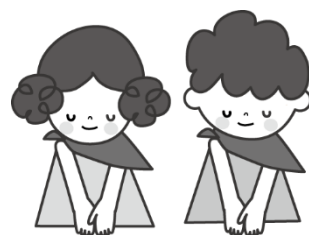
---

片づけを済ませて16時30分には撤収しなければなりません

～スムーズな進行にご協力お願いいたします～

今回待機エリアを設けました

試合時間が近づきましたらご利用ください





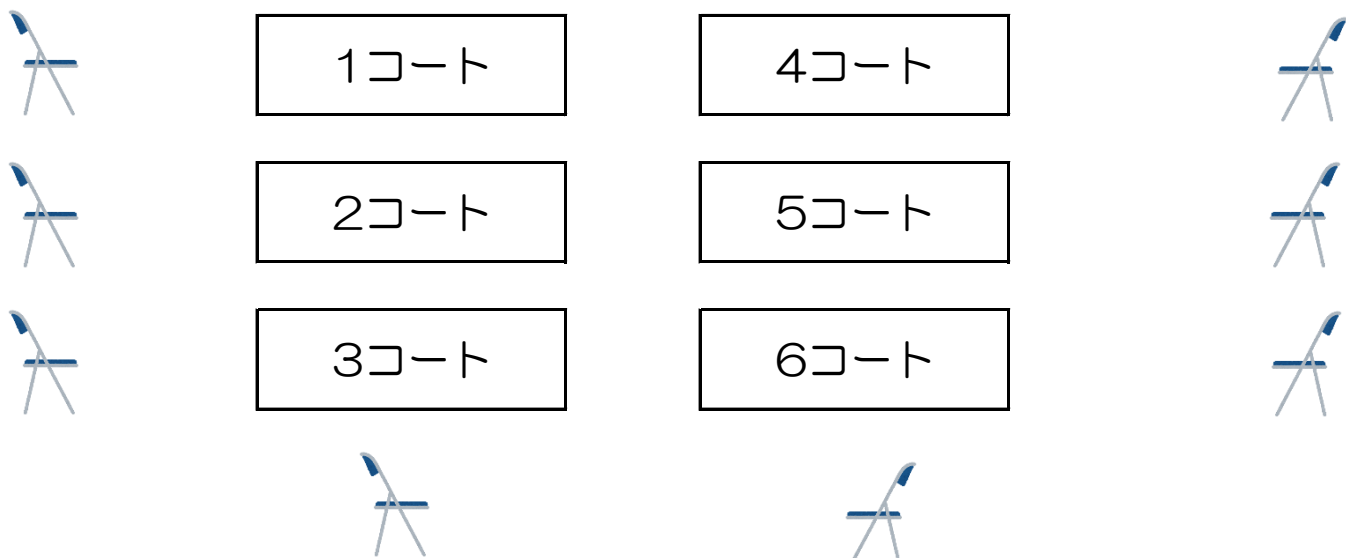
### 【会場内】

会場内の椅子の上には荷物を置かず下に置いてください

譲り合ってお使いください

\*\* 本 部 \*\*

 待機エリア 



☆☆ 入 □ ☆☆

タイムテーブル

【1部 2部 シニア部】

2026年3月2日(月)

	1	2	3	4	5	6
9:45	1 2-A-1	2 2-B-1	3 2-A-2	4 2-B-2	5 2-A-3	6 2-B-3
	7 2-A-4	8 2-B-4	9 シニア-1	10 シニア-2	11 シニア-3	12 シニア-4
12:00	13 1-1	14 1-2	15 1-3	16 1-4	17 2-A-5	18 2-B-5
	19 2-A-6	20 2-B-6	21 2-A-7	22 2-B-7	23 2-A-8	24 2-B-8
	25 シニア-5	26 シニア-6	27 シニア-7	28 シニア-8	29 1-5	30 1-6
	31 1-7	32 1-8	33 2-A-9	34 2-B-9	35 2-A-10	36 2-B-10
	37 2-A-11	38 2-B-11	39 2-A-12	40 2-B-12	41 シニア-9	42 シニア-10
	43 シニア-11	44 シニア-12	45 1-9	46 1-10	47 1-11	48 1-12
	49 2-A-13	50 2-B-13	51 2-A-14	52 2-B-14	53 シニア-13	54 シニア-14
	55 1-13	56 2-A-15	57 2-B-15	58 シニア-15		



第一試合の主審・線審をお願いします。

※タイムテーブルの時間はあくまでも目安です。余裕をもって受付を済ませてください。

タイムテーブル

【 3部 】

2026年3月10日(火)

	1	2	3	4	5	6	
9:45	1 3-A-1	2 3-A-2	3 3-B-1	4 3-B-2	5 3-C-1	6 3-C-2	
	7 3-D-1	8 3-D-2	9 3-D-3	10 3-A-3	11 3-A-4	12 3-B-3	
	13 3-B-4	14 3-C-3	15 3-C-4	16 3-A-5	17 3-A-6	18 3-B-5	
	19 3-B-6	20 3-C-5	21 3-C-6	22 3-D-4	23 3-D-5	24 3-D-6	
	25 3-A-7	26 3-A-8	27 3-B-7	28 3-B-8	29 3-C-7	30 3-C-8	
	12:00	31 3-A-9	32 3-A-10	33 3-B-9	34 3-B-10	35 3-C-9	36 3-C-10
		37 3-D-7	38 3-D-8	39 3-D-9	40 3-A-11	41 3-A-12	42 3-B-11
		43 3-B-12	44 3-C-11	45 3-C-12	46 3-D-10	47 3-A-13	48 3-B-13
		49 3-C-13	50 3-D-11	51 3-A-14	52 3-B-14	53 3-C-14	54 3-D-12



第一試合の主審・線審をお願いします。

※タイムテーブルの時間はあくまでも目安です。余裕をもって受付を済ませてください。

# < 1 部 >

優勝

準優勝

【1】	渋谷 鈴木	柿木 河野	上田 佐藤	古川 小林	順位	
渋谷 このみ BMI	/					
鈴木 玉穂 BMI		9	5	1		
柿木 早苗 B'z						
河野 理奈 駒留クラブ				2	6	
上田 明美 府中ひまわり						
佐藤 真咲 府中ひまわり					10	
古川 久美子 イエローバード						
小林 佳奈実 駒沢BC						

13

【2】	桑原 村井	佐々木 与倉	柴山 丸山	松尾 須田	順位	
桑原 絵美 やよい	/					
村井 紀子 やよい		11	7	3		
佐々木 弘子 B'z						
与倉 由起 イエローバード				4	8	
柴山 和枝 羽飛						
丸山 ひとみ 羽飛					12	
松尾 留美 長沢バドミントンクラブ						
須田 愉美 あやめ						

# <2部-Aブロック>

優勝

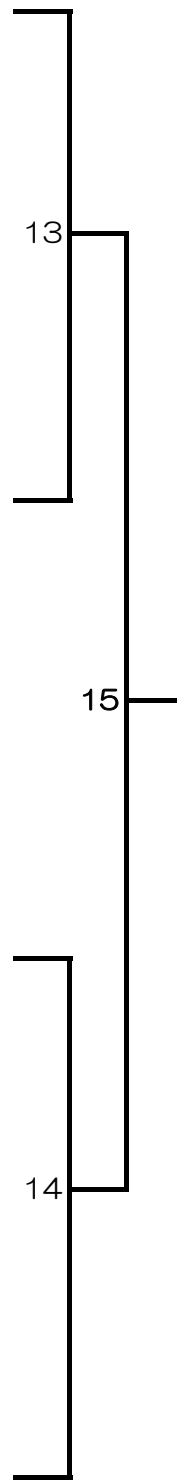
準優勝

【1】	室園 藤原	佐藤 玉岡	山陰 大谷	順位		
室園 美穂 ラチェッタ	/	/	/	/		
藤原 由比 ラチェッタ						
佐藤 典子 一般						
玉岡 章江 一般					9	5
山陰 晶子 neolはね					1	
大谷 留美 JOUER						

【2】	安江 沖田	山下 山本	大嶺 松原	順位		
安江 由美子 BMI	/	/	/	/		
沖田 優加子 BMI						
山下 恵理 イエローバード					10	6
山本 浩美 駒沢BC					2	
大嶺 夏奈子 杉並レディース						
松原 愛 杉並レディース						

【3】	林 国本	坂本 小松	苅部 内田	順位		
林 なおみ BMI	/	/	/	/		
国本 恵子 BMI						
坂本 純子 B'z					11	7
小松 澄子 B'z					3	
苅部 紀子 一般						
内田 奈津絵 一般						

【4】	鈴木 野村	小山 東	飯島 牧	順位		
鈴木 美智子 エンゼルス	/	/	/	/		
野村 みゆき エンゼルス						
小山 道 杉並レディース					12	8
東 優子 杉並レディース					4	
飯島 ゆき 中野つくし						
牧 真由美 渋谷WIT						



# <2部-Bブロック>

優勝

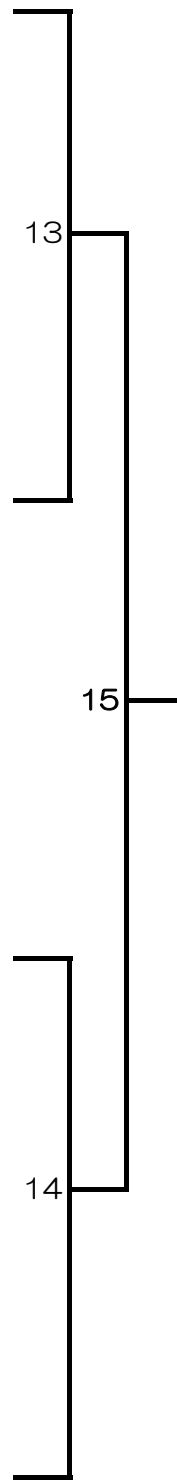
準優勝

【1】	桑川 小林	高津 鈴木	スリフンニャ 横山	順位		
桑川 友美 ラビット	/	/	/	/		
小林 礼 ラビット						
高津 知美 Tama'78					9	5
鈴木 真樹 Tama'78						1
スリフンニャ エミリー B'z						
横山 愛 B'z						

【2】	城山 清田	松浦 池田	宮本 岡田	順位		
城山 優子 ARB	/	/	/	/		
清田 由紀 BMI						
松浦 ルミア エンゼルス					10	6
池田 さやか エンゼルス						2
宮本 明美 杉並レディーズ						
岡田 恵美子 杉並レディーズ						

【3】	森谷 馬場	下里 石井	菅原 坂本	順位		
森谷 麻紀 JOUER	/	/	/	/		
馬場 真利子 JOUER						
下里 公子 西東京クラブ					11	7
石井 かおり あさひクラブ						3
菅原 由香里 WAVE						
坂本 由子 多摩さわやか						

【4】	永田 中村	塩野 エストラネロ	加藤 小原	順位		
永田 裕子 BMI	/	/	/	/		
中村 貴子 BMI						
塩野 絵里 イエローバード					12	8
エストラネロ 栄美子 イエローバード						4
加藤 恵子 ハーモニー						
小原 清子 Team Alice						



# <3部-Aブロック>

優勝

準優勝

【1】	鈴木 高	小野寺 堤内	浪貝 平田	順位			
鈴木 紀子 ラビット	/	/	/	/			
高 智鶴 ラビット							
小野寺 六つ子 Komae'86					9	5	
堤内 幸子 Komae'86						1	
浪貝 薫 あやめ							
平田 真智子 あやめ							

【2】	山内 板倉	鎌田 宮下	目黒 勝田	順位			
山内 圭子 Neo-かるがも	/	/	/	/			
板倉 美佳 Neo-かるがも							
鎌田 伸江 チームM					10	6	
宮下 直子 チームM						2	
目黒 節子 イエローバード							
勝田 真由子 一般							

【3】	杉村 石井	岡野 糸田	三野宮 滝島	長谷部 飯田	順位			
杉村 昌美 G.S.C	/	/	/	/	/			
石井 隆子 G.S.C								
岡野 祐子 エンゼルス						11	7	3
糸田 奈美子 エンゼルス							4	8
三野宮 律子 羽飛								
滝島 恵子 羽飛								12
長谷部 京子 上昇バドミントンクラブ								
飯田 弘子 上昇バドミントンクラブ								

13

14

# <3部-Bブロック>

優勝

準優勝

【1】	村木 梅田	城戸 足立	小栗 波田野	順位		
村木 晴佳 宮崎	/	/	/	/		
梅田 夕紀恵 宮崎						
城戸 恵子 JOUER					9	5
足立 こころ タックス						1
小栗 三津枝 Neo-かるがも						
波田野 悦子 Neo-かるがも						

【2】	佐野 柏木	佐藤 渡邊	山口 賀集	順位		
佐野 聖子 上昇バドミントンクラブ	/	/	/	/		
柏木 由美子 上昇バドミントンクラブ						
佐藤 美奈子 ラビット					10	6
渡邊 祐子 ラビット						2
山口 真理 チームM						
賀集 牧子 チームM						

【3】	小林 竹下	都並 戸田	渡邊 吉良	波利摩 松本	順位			
小林 麻子 ウェンディーズ	/	/	/	/	/			
竹下 直子 一般								
都並 ゆかり Neo-かるがも						11	7	3
戸田 美登利 Neo-かるがも							4	8
渡邊 かおる イエローバード								
吉良 美穂子 一般								12
波利摩 貴子 G.S.C								
松本 幸 G.S.C								

13

14

# <3部-Cブロック>

優勝

準優勝

【1】		高橋 野呂	磯野 倉持	東 羽生	順位		
高橋 朋美	Tama'78	\					
野呂 良子	Tama'78						
磯野 貴子	Neo-かるがも					9	5
倉持 恵子	Neo-かるがも						1
東 紀代枝	チームM						
羽生 朋美	チームM						

【2】		吉見 服部	福島 照屋	櫻井 近江	順位		
吉見 真由美	JOUER	\					
服部 和子	JOUER						
福島 久子	YLC					10	6
照屋 加奈	YLC						2
櫻井 幸子	上昇バドミントンクラブ						
近江 葉	上昇バドミントンクラブ						

【3】		田中 加藤	伏見 木村	片岡 亀田	高嶋 阿久津	順位			
田中 ともみ	あやめ	\							
加藤 真有	あやめ								
伏見 佳恵	一般						11	7	3
木村 ひとみ	一般							4	8
片岡 友子	Neo-かるがも								
亀田 清の	Neo-かるがも								12
高嶋 美恵子	柿生レディース								
阿久津 香織	麻生ダックス								

13

14

# <3部-Dブロック>

優勝

準優勝

【1】	津川 高堂	新田 入野	石川 真船	順位
津川 幸子 B'z	/			
高堂 英理 B'z				
新田 朋 イエローバード		7	4	
入野 朋香 イエローバード				
石川 由美 G.S.C			/	
真船 美穂 G.S.C				

【2】	藤井 矢野	桑本 吉田	三澤 奥村	順位
藤井 栄子 YLC	/			
矢野 智子 YLC				
桑本 友子 あやめ		8	5	
吉田 京子 あやめ				
三澤 香津美 BMI			/	
奥村 美樹 BMI				

【3】	海老澤 熱田	峯田 井手本	田沼 衛藤	順位
海老澤 浩美 Neo-かるがも	/			
熱田 理江 Neo-かるがも				
峯田 美穂 ラチェッタ		9	6	
井手本 彩 ラチェッタ				
田沼 美奈子 上昇バドミントンクラブ			/	
衛藤 千佳 上昇バドミントンクラブ				

決勝リーグ	【1】-1位	【2】-1位	【3】-1位	順位
【1】-1位	/	10	11	
【2】-1位				
【3】-1位			12	



# <シニア部>

優勝

準優勝

【1】		赤嶺 榊原	澤部 代慶	神村 木島	順位	
赤嶺 和美	シャトルフレンズ	/	9	5		
榊原 今日子	カラース					
澤部 智砂	杉並レディース					
代慶 リエ	杉並レディース					1
神村 和子	ワイブス					
木島 久江	ワイブス					

【2】		大山 藤	増田 小林	森村 平野	順位	
大山 美由紀	キャッスルBC	/	10	6		
藤 恭子	キャッスルBC					
増田 好江	エンゼルス					
小林 由紀子	エンゼルス					2
森村 朱美	ウェンディーズ					
平野 由紀	まりも					

【3】		須見 小野	金田 古藤	黒岩 山本	順位	
須見 ひとみ	ウェンディーズ	/	11	7		
小野 まき子	坂戸パレット					
金田 恭子	湊平和					
古藤 由美	あさひクラブ					3
黒岩 さおり	ビッグビーンズ					
山本 優美子	ビッグビーンズ					

【4】		安藤 鈴木	秋元 山崎	森本 笠井	順位	
安藤 明美	オリーブ	/	12	8		
鈴木 享子	オリーブ					
秋元 百子	チームM					
山崎 真弓	チームM					4
森本 千枝	経堂					
笠井 秀子	ウェンディーズ					

