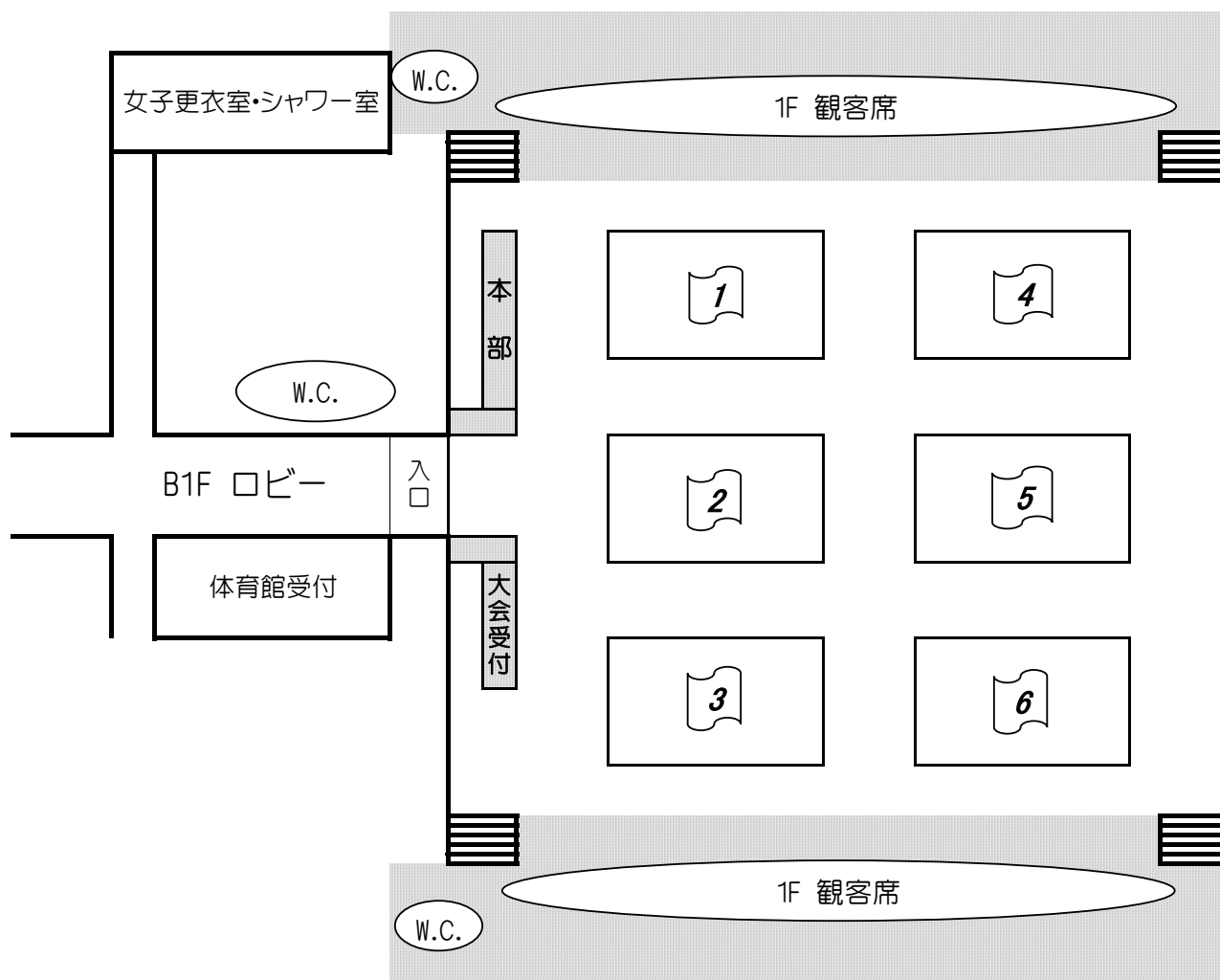


世田谷区レディースバドミントン大会要項

《 第23回 オープン戦 》

主 催	世田谷区レディースバドミントン連盟		
後 援	世田谷区バドミントン協会		
日 時	平成29年 2月20日(月) ・ 27日(月) AM 9:00～		
会 場	世田谷区立総合運動場 体育館		
試 合 方 法	1部、2部A・B、3部A・B・C、4部A・B、シニアの部のブロック別にリーグ戦後、リーグ1位による決勝トーナメントを行います。 試合は21点打ち切りの3ゲームマッチで行います。 インターバルはファイナルゲームの前のみ2分以内とします。 ただし、試合の進行状況によって変更する場合があります。		
競技上の注意	コート及び試合開始時刻は変更することがありますので、進行案内にご注意下さい。呼び出し後5分以内にコートインしない場合は棄権とみなします。		
審判上の注意	2016年度 公益財団法人日本バドミントン協会競技規則及び本大会規則にそって行います。 勝者は線審1名、敗者は主審と線審をお願いします。		
表 彰	各ランク優勝者、準優勝者には賞状及び賞品を授与します。		
そ の 他	競技中の事故については、主催者側では責任を負いかねます。 試合前の練習時間は設けてありません。 各自で準備運動をして速やかにゲームに入ってください。		
大 会 役 員	大会委員長	熊木 みつ江	
	大会副委員長	柳谷 愛子	
	大会委員	青木 弘代	鮎川 ノブ子
		大木 悦子	
		川村 圭子	吉野 きよみ
		脇 和枝	都並 ゆかり
		近江 葉	
	総 務		
	競技・審判		
	会 計		

*** 会場図 ***



*** 会場利用についてのお願い ***

- * 館内は撮影禁止です。
- * 食事は観客席をご利用ください。
- * アリーナ内での飲物は蓋付の容器に限ります。
- * 貴重品の管理には十分注意して下さい。
- * ごみの持ち帰りにご協力をお願いいたします。

タイムテーブル

3部 シニア部

H29. 2. 20(月)

	1	2	3	4	5	6
9:20	1 3 - A - 1	2 3 - A - 2	3 3 - A - 3	4 3 - A - 4	5 3 - A - 5	6 3 - A - 6
	7 3 - B - 1	8 3 - B - 2	9 3 - B - 3	10 3 - B - 4	11 3 - B - 5	12 3 - B - 6
	13 3 - C - 1	14 3 - C - 2	15 3 - C - 3	16 3 - C - 4	17 3 - C - 5	18 3 - C - 6
	19 シニア - 1	20 シニア - 2	21 3 - A - 7	22 3 - A - 8	23 3 - A - 9	24 3 - A - 10
	25 3 - A - 11	26 3 - A - 12	27 3 - A - 13	28 3 - B - 7	29 3 - B - 8	30 3 - B - 9
	31 3 - B - 10	32 3 - B - 11	33 3 - B - 12	34 3 - B - 13	35 3 - C - 7	36 3 - C - 8
	37 3 - C - 9	38 3 - C - 10	39 3 - C - 11	40 3 - C - 12	41 3 - C - 13	42 3 - C - 14
	43 シニア - 3	44 シニア - 4	45 3 - A - 14	46 3 - A - 15	47 3 - A - 16	48 3 - A - 17
	49 3 - A - 18	50 3 - A - 19	51 3 - A - 20	52 3 - B - 14	53 3 - B - 15	54 3 - B - 16
	55 3 - B - 17	56 3 - B - 18	57 3 - B - 19	58 3 - B - 20	59 3 - C - 15	60 3 - C - 16
	61 3 - C - 17	62 3 - C - 18	63 3 - C - 19	64 3 - C - 20	シニア - 5	シニア - 6
	67 3 - A - 21	68 3 - A - 22	69 3 - A - 23	70 3 - A - 24	71 3 - B - 21	72 3 - B - 22
12:00	73 3 - B - 23	74 3 - B - 24	75 3 - C - 21	76 3 - C - 22	77 3 - C - 23	78 3 - C - 24
	79 3 - C - 25	シニア - 7	81 3 - A - 25	82 3 - A - 26	83 3 - B - 25	84 3 - B - 26
	85 3 - C - 26	86 3 - C - 27	87 3 - A - 27	88 3 - B - 27	89 3 - C - 28	
15:00						

左側より流し込みで試合に入ってください。



第一試合の主審・線審をお願いします。

※タイムテーブルの時間はあくまでも目安です。余裕をもって受付を済ませて下さい。

タイムテーブル

1部 2部 4部

H29. 2. 27(月)

	1	2	3	4	5	6
9:20	1	2	3	4	5	6
	4 - A - 1	4 - A - 2	4 - A - 3	4 - A - 4	4 - B - 1	4 - B - 2
	7	8	9	10	11	12
	4 - B - 3	4 - B - 4	4 - B - 5	4 - B - 6	4 - B - 7	4 - B - 8
	13	14	15	16	17	18
	2 - A - 1	2 - A - 2	2 - A - 3	2 - A - 4	2 - A - 5	2 - A - 6
	19	20	21	22	23	24
	2 - B - 1	2 - B - 2	2 - B - 3	2 - B - 4	1 - 1	1 - 2
	25	26	27	28	29	30
	1 - 3	1 - 4	4 - A - 5	4 - A - 6	4 - A - 7	4 - A - 8
12:00	31	32	33	34	35	36
	4 - A - 9	4 - A - 10	4 - B - 9	4 - B - 10	4 - B - 11	4 - B - 12
	37	38	39	40	41	42
	4 - B - 13	4 - B - 14	4 - B - 15	4 - B - 16	2 - A - 7	2 - A - 8
	43	44	45	46	47	48
	2 - A - 9	2 - A - 10	2 - A - 11	2 - A - 12	2 - A - 13	2 - B - 5
	49	50	51	52	53	54
	2 - B - 6	2 - B - 7	2 - B - 8	2 - B - 9	2 - B - 10	2 - B - 11
	55	56	57	58	59	60
	2 - B - 12	1 - 5	1 - 6	1 - 7	1 - 8	4 - A - 11
15:00	61	62	63	64	65	66
	4 - A - 12	4 - A - 13	4 - A - 14	4 - A - 15	4 - A - 16	2 - A - 14
	67	68	69	70	71	72
	2 - A - 15	2 - A - 16	2 - A - 17	2 - A - 18	2 - A - 19	2 - A - 20
	73	74	75	76	77	78
	2 - B - 13	2 - B - 14	2 - B - 15	2 - B - 16	4 - A - 17	4 - A - 18
	79	80	81	82	83	84
	4 - A - 19	4 - A - 20	4 - B - 17	4 - B - 18	1 - 9	1 - 10
	85	86	87	88	89	90
	1 - 11	1 - 12	2 - A - 21	2 - A - 22	2 - A - 23	2 - A - 24
91	92	93	94	95	96	
2 - B - 17	2 - B - 18	2 - B - 19	2 - B - 20	2 - B - 21	2 - B - 22	
97	98	99	100	101	102	
4 - A - 21	4 - A - 22	4 - B - 19	1 - 13	1 - 14	2 - A - 25	
103	104	105	106	107	108	
2 - A - 26	2 - B - 23	2 - B - 24	4 - A - 23	2 - A - 27	2 - B - 25	
109						
	1 - 15					

左側より流し込みで試合に入ってください。



第一試合の主審・線審をお願いします。

※タイムテーブルの時間はあくまでも目安です。余裕をもって受付を済ませて下さい。

<1部>

優勝

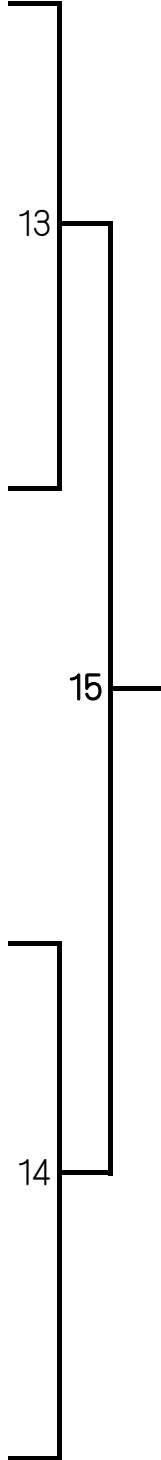
準優勝

【1】		野崎 瀬尾	岡村 春名	西橋 須田	順位			
野崎 智厚	アイボリー	/	/	/				
瀬尾 有紀	アイボリー					9	5	
岡村 敦子	三鷹ロビンス					/	/	/
春名 亜紀子	西東京クラブ							
西橋 祐理子	あやめ					/	/	/
須田 愉美	あやめ							

【2】		中村 大川内	榊 山本	池間 松尾	順位			
中村 玲子	シーブ	/	/	/				
大川内 京子	Tama78					10	6	
榊 登司子	アイボリー					/	/	/
山本 泉	アイボリー							
池間 孝佳子	一般					/	/	/
松尾 留美	長沢パドミントンクラブ							

【3】		島崎 深見	福島 山田	秀 松永	順位			
島崎 朋子	白菊	/	/	/				
深見 妙子	杉並アイリス					11	7	
福島 伊津子	レリーズ					/	/	/
山田 芳香	レリーズ							
秀 真理子	オリーブ					/	/	/
松永 明子	オリーブ							

【4】		粕谷 小堂	深井 五十嵐	山田 高山	順位			
粕谷 晴美	アイボリー	/	/	/				
小堂 順子	アイボリー					12	8	
深井 久乃	レインボー					/	/	/
五十嵐 秀美	レインボー							
山田 美佳	B'z					/	/	/
高山 典江	B'z							



<2部-A>

優勝

【1】	梅澤 佐々木	深水 河村	網谷 塩出	順位
梅澤 麻紀 B'z	/			
佐々木 弘子 B'z				
深水 るみ 武蔵野たんぽぽ		21	14	
河村 歩 武蔵野たんぽぽ				7
網谷 博子 一般				
塩出 菊 一般				

【2】	鈴木 横地	千葉 内田	矢嶋 鈴木	順位
鈴木 紀子 ラビット	/			
横地 都子 ラビット				
千葉 千枝美 羽飛		15	8	
内田 理恵 羽飛				1
矢嶋 一枝 オリーブ				
鈴木 享子 オリーブ				

【3】	高橋 佐藤	尾崎 小林	中井 岡田	順位
高橋 美幸 アイボリー	/			
佐藤 千秋 アイボリー				
尾崎 恵子 杉並レディース		16	9	
小林 淑子 杉並レディース				2
中井 和美 Tama'78				
岡田 沙織 Tama'78				

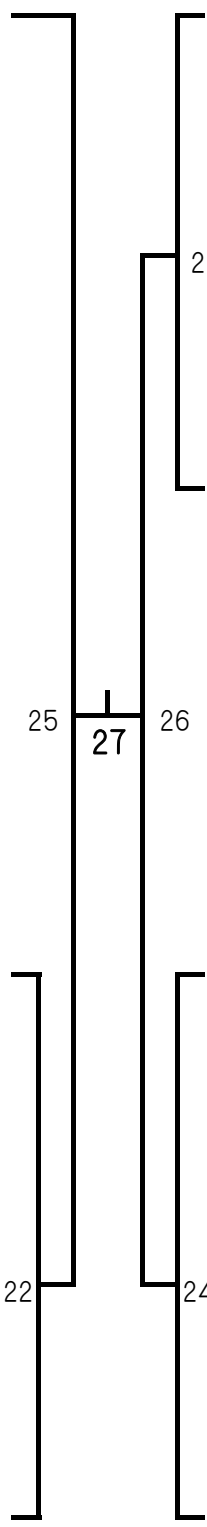
準優勝

【4】	金子 角井	石附 宮本	大谷 瀬戸	順位
金子 章子 羽飛	/			
角井 良江 羽飛				
石附 富由子 杉並レディース		17	10	
宮本 明美 杉並レディース				3
大谷 美穂 おいばね				
瀬戸 幸江 おいばね				

【5】	岡田 戸川	菅 田村	塩野 古川	順位
岡田 美香 ウィップ	/			
戸川 陽子 ウィップ				
菅 真弓 B's 8(ビーズエイト)		18	11	
田村 明美 B's 8(ビーズエイト)				4
塩野 絵里 イエローバード				
古川 久美子 イエローバード				

【6】	高津 コイル	牧 宮下	上前 高橋	順位
高津 知美 Tama'78	/			
コイル 伴香 一般				
牧 真由美 渋谷 wit		19	12	
宮下 麻紀 渋谷 wit				5
上前 祥子 ピックビーンズ				
高橋 香名 緑ウイング				

【7】	池田 福重	君島 星野	大山 籾	順位
池田 ハツ 鳥山	/			
福重 絵理香 一般				
君島 園枝 杉並レディース		20	13	
星野 啓子 杉並レディース				6
大山 美由紀 キャッスルBC				
籾 恭子 キャッスルBC				



<2部-B>

優勝

【1】	中山 福地	武田 槻橋	野呂 高橋	鈴木 山本	順位
中山 貴子 ロッキー	/				
福地 恭子 ロッキー					
武田 佳子 緑ウイング		17	5		
槻橋 恭子 緑ウイング				6	
野呂 良子 Tama'78					18
高橋 朋美 Tama'78					
鈴木 直美 一般					
山本 亜樹 一般					

準優勝

【4】	雨宮 小泉	竹下 東	戸坂 原	順位
雨宮 裕子 Team K	/			
小泉 友紀子 Team K				
竹下 直子 杉並レディース		15	11	
東 優子 杉並レディース				3
戸坂 恵美子 おいばね				
原 恵美 おいばね				

【2】	加藤 森	新海 小山	鎮守 紺道	順位
加藤 洋子 ワイワイサークル	/			
森 ひろみ ワイワイサークル				
新海 幸枝 杉並レディース		13	9	
小山 道 杉並レディース				1
鎮守 里恵 JOUER				
紺道 友美 JOUER				

【3】	三野宮 滝島	藤田 田村	市村 桜庭	順位
三野宮 律子 羽飛	/			
滝島 恵子 羽飛				
藤田 信子 おいばね		14	10	
田村 和子 おいばね				2
市村 はるみ YLC				
桜庭 久美子 YLC				

【5】	渋谷 鈴木	近藤 安藤	中岡 星野	順位
渋谷 このみ Team BMI	/			
鈴木 玉穂 Team BMI				
近藤 智子 オリーブ		16	12	
安藤 明美 オリーブ				4
中岡 美恵 大宮グレース				
星野 充代 大宮グレース				

【6】	与倉 与倉	茂庭 田邊	山本 中山	村社 宮山	順位
与倉 由起 イエローバード	/				
与倉 隆子 イエローバード					
茂庭 弘子 渋谷 wit		19	7		
田邊 陽子 渋谷 wit					8
山本 優美子 ビッグビーンズ					
中山 理子 ビッグビーンズ					20
村社 恵 B's 8(ピースエイト)					
宮山 裕美 B's 8(ピースエイト)					

23 25 24

21

<3部-A>

優勝

【1】	土井 瀬戸	吉田 杉村	柳澤 石井	順位
土井 啓子 <small>すぬうびい</small>	/	21	14	
瀬戸 きよ美 <small>すぬうびい</small>				
吉田 彩子 <small>SQクラブ</small>		7		
杉村 智子 <small>中野つくし</small>				
柳澤 佳子 <small>鳥山</small>				
石井 恵美子 <small>一般</small>				

【2】	増田 野村	津村 萩原	大河内 片岡	順位
増田 好江 <small>エンゼルス</small>	/	15	8	
野村 みゆき <small>エンゼルス</small>				
津村 かおり <small>B's 8(ピースエイト)</small>		1		
萩原 利奈 <small>B's 8(ピースエイト)</small>				
大河内 玲子 <small>YLC</small>				
片岡 理恵 <small>YLC</small>				

【3】	長谷川 澤田	島谷 山崎	柳谷 土佐林	順位
長谷川 美由紀 <small>キープ</small>	/	16	9	
澤田 裕香 <small>キープ</small>				
島谷 真名 <small>西原クラブ</small>		2		
山崎 真弓 <small>一般</small>				
柳谷 愛子 <small>B'z</small>				
土佐林 久乃子 <small>B'z</small>				

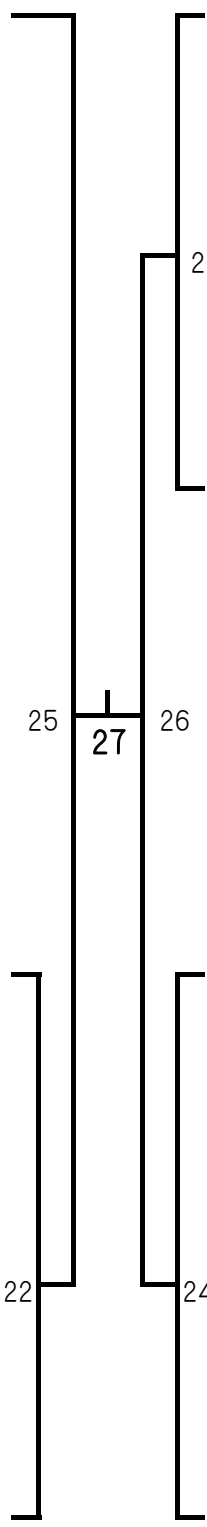
準優勝

【4】	五十嵐 小川	安江 玉田	加藤 田中	順位
五十嵐 明美 <small>ビッグビーンズ</small>	/	17	10	
小川 能子 <small>ビッグビーンズ</small>				
安江 由美子 <small>Team BMI</small>		3		
玉田 理恵 <small>Team BMI</small>				
加藤 真有 <small>あやめ</small>				
田中 ともみ <small>あやめ</small>				

【5】	松浦 板倉	永田 稲畑	奥村 岩田	順位
松浦 令子 <small>JOUER</small>	/	18	11	
板倉 美佳 <small>neo-かるがも</small>				
永田 栄子 <small>Team K</small>		4		
稲畑 深和 <small>Team K</small>				
奥村 玲子 <small>白菊</small>				
岩田 恵子 <small>白菊</small>				

【6】	熊木 森谷	細谷 室井	松下 山口	順位
熊木 みつ江 <small>JOUER</small>	/	19	12	
森谷 麻紀 <small>JOUER</small>				
細谷 範子 <small>ラビット</small>		5		
室井 明美 <small>ラビット</small>				
松下 美樹 <small>西原クラブ</small>				
山口 真理 <small>西原クラブ</small>				

【7】	黒坂 古藤	上原 近藤	秋元 鶴岡	順位
黒坂 喜代子 <small>あさひクラブ</small>	/	20	13	
古藤 由美 <small>春日クラブ</small>				
上原 亜紀子 <small>Flash</small>		6		
近藤 真由子 <small>Flash</small>				
秋元 知子 <small>経堂</small>				
鶴岡 利夏 <small>経堂</small>				



<3部-B>

優勝

【1】	嶋巻 北川	山西 藤村	松村 村瀬	順位
嶋巻 千穂子 <small>緑ウイング</small>	/	21	14	
北川 美也子 <small>スマッシュ</small>				
山西 明美 <small>柿生レディース</small>		7		
藤村 敏子 <small>柿生レディース</small>				
松村 玲子 <small>B'z</small>				
村瀬 早苗 <small>B'z</small>				

【2】	徳重 小俣	南保 天野	碓 高木	順位
徳重 雅美 <small>NBC</small>	/	15	8	
小俣 直美 <small>NBC</small>				
南保 正枝 <small>羽飛</small>		1		
天野 理子 <small>羽飛</small>				
碓 美佐恵 <small>オリーブ</small>				
高木 好子 <small>オリーブ</small>				

【3】	中村 飯村	清本 篠崎	小島 数下	順位
中村 ゆり <small>一般</small>	/	16	9	
飯村 典子 <small>AQUA</small>				
清本 順子 <small>武蔵野たんぽぽ</small>		2		
篠崎 善恵 <small>武蔵野たんぽぽ</small>				
小島 隆子 <small>あやめ</small>				
数下 菜穂 <small>あやめ</small>				

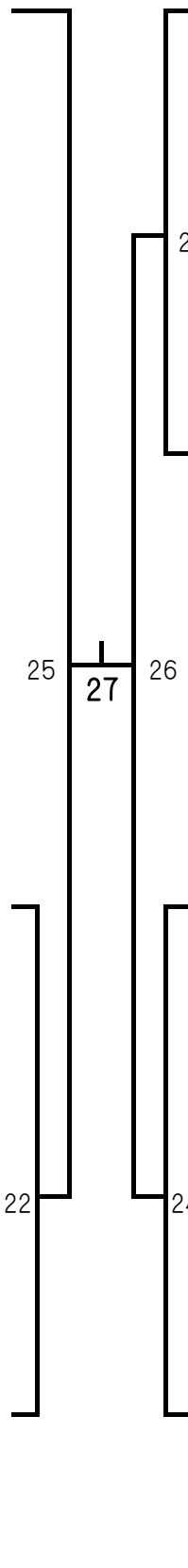
準優勝

【4】	泉 鈴木	鎌田 本橋	小栗 鈴木	順位
泉 みどり <small>B's 8(ビーズエイト)</small>	/	17	10	
鈴木 真樹 <small>B's 8(ビーズエイト)</small>				
鎌田 伸江 <small>西原クラブ</small>		3		
本橋 真由美 <small>西原クラブ</small>				
小栗 三津枝 <small>neo-かるがも</small>				
鈴木 昭美 <small>neo-かるがも</small>				

【5】	早川 内藤	間 川村	北澤 内田	順位
早川 陽子 <small>パドリング</small>	/	18	11	
内藤 香保子 <small>パドリング</small>				
間 悦子 <small>イエローバード</small>		4		
川村 圭子 <small>イエローバード</small>				
北澤 裕子 <small>杉並レディース</small>				
内田 奈津絵 <small>杉並レディース</small>				

【6】	古武 山田	吉野 西島	増田 原田	順位
古武 香恵 <small>高津BC</small>	/	19	12	
山田 和江 <small>高津BC</small>				
吉野 きよみ <small>JOUER</small>		5		
西島 広美 <small>JOUER</small>				
増田 幸子 <small>葛飾つくし</small>				
原田 良子 <small>葛飾つくし</small>				

【7】	森 馬久地	細谷 天内	池田 羽生	順位
森 雅子 <small>すぬうびい</small>	/	20	13	
馬久地 久美子 <small>すぬうびい</small>				
細谷 恭子 <small>YLC</small>		6		
天内 由美子 <small>YLC</small>				
池田 秀美 <small>一般</small>				
羽生 澄子 <small>一般</small>				



<3部-C>

優勝

【1】	土田 福島	桜井 多田	難波 平山	中澤 山田	順位
土田 智美 YLC	/				
福島 久子 YLC		21	7		
桜井 みゆき あやめ					
多田 英梨子 あやめ					8
難波 寿美 渋谷 wit					
平山 律子 渋谷 wit					22
中澤 由樹子 B's 8ピースエイト					
山田 美帆 B's 8ピースエイト					

【2】	若目田 高波	丸山 荒川	大道 加賀屋	順位
若目田 琴乃 B'z	/			
高波 寿美 一般		15	9	
丸山 ひとみ 羽飛				
荒川 陽子 羽飛				
大道 美和子 武蔵野たんぼぼ				
加賀屋 淳子 武蔵野たんぼぼ				1

【3】	森島 長谷川	大網 伊藤	森本 箕輪	順位
森島 愛美 MIDORI	/			
長谷川 淑子 MIDORI		16	10	
大網 妙子 あさひクラブ				
伊藤 抄織 BFクラブ				
森本 千枝 経堂				
箕輪 香奈美 経堂				2

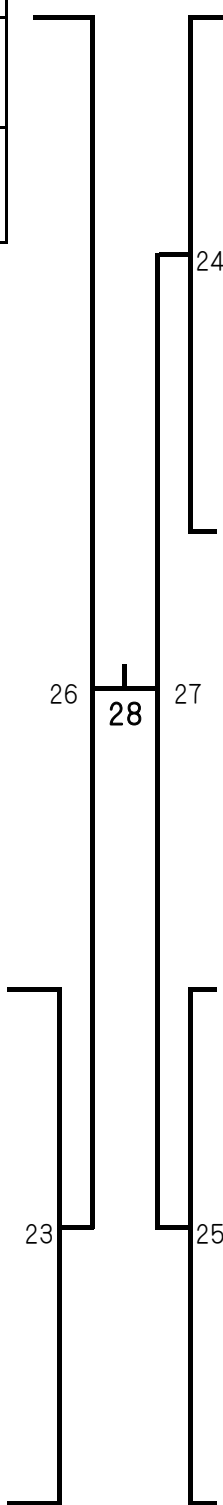
準優勝

【4】	青木 鈴木	八木 馬場	世田 原田	順位
青木 順子 Tama'78	/			
鈴木 祥子 Tama'78		17	11	
八木 晴美 JOUER				
馬場 真利子 JOUER				
世田 康代 オリーブ				
原田 順子 オリーブ				3

【5】	浅井 都並	西山 兵頭	秋元 大野	順位
浅井 恵子 neo-かるがも	/			
都並 ゆかり neo-かるがも		18	12	
西山 良子 パドリング				
兵頭 千絵 パドリング				
秋元 百子 西原クラブ				
大野 昌子 西原クラブ				4

【6】	岡田 鈴木	新谷 藤井	永田 江藤	順位
岡田 恵美子 杉並レディース	/			
鈴木 明子 杉並レディース		19	13	
新谷 美由貴 キープ				
藤井 俊子 キープ				
永田 佐智子 B'z				
江藤 優子 B'z				5

【7】	小野寺 大久保	山本 酒井	上杉 播川	順位
小野寺 六つ子 komae'86	/			
大久保 千夏 Komae'86		20	14	
山本 幸子 Team BMI				
酒井 麻美 Team BMI				
上杉 由華 ビックビーンズ				
播川 加奈子 ビックビーンズ				6



< 4部-A >

優勝

【1】	石橋 牧野	城戸 伊藤	森田 三輪	順位		
石橋 尚子 カブチーン	/					
牧野 直美 カブチーン						
城戸 恵子 かきつばた					17	11
伊藤 裕美子 一般						5
森田 初美 B's 8(ピースエイト)						
三輪 弘子 B's 8(ピースエイト)						

【2】	道祖土 横田	梅谷 寺岡	吉田 桑本	順位		
道祖土 亜矢 Team BMI	/					
横田 裕子 Team BMI						
梅谷 真弓 杉並和泉学園					13	7
寺岡 清美 杉並和泉学園						1
吉田 京子 あやめ						
桑本 友子 あやめ						

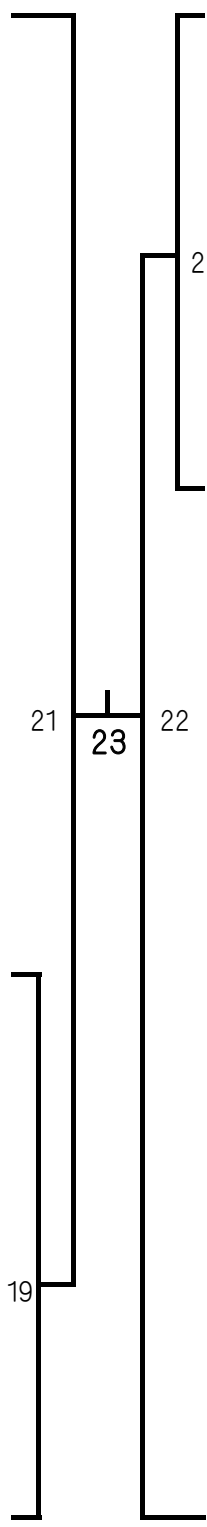
【3】	加藤 寺谷	中澤 加瀬	峯田 篠原	順位		
加藤 佳美 ラビット	/					
寺谷 麻紀 ラビット						
中澤 明美 JOUER					14	8
加瀬 紀子 JOUER						2
峯田 布美子 G・S・C						
篠原 清子 G・S・C						

準優勝

【4】	今川 出海	保城 永瀬	中村 雨宮	順位		
今川 由紀子 ラビット	/					
出海 央美 ラビット						
保城 誉子 オリーブ					15	9
永瀬 容子 オリーブ						3
中村 貴子 Team BMI						
雨宮 晶子 Team BMI						

【5】	高橋 石澤	海老澤 熱田	吉田 阿部	順位		
高橋 久美子 杉並和泉学園	/					
石澤 万紀子 杉並和泉学園						
海老澤 浩美 neo-かるがも					16	10
熱田 理江 neo-かるがも						4
吉田 正子 B's 8(ピースエイト)						
阿部 みどり B's 8(ピースエイト)						

【6】	永田 吉田	川島 大久保	伊藤 岩崎	順位		
永田 裕子 Team BMI	/					
吉田 聡子 Team BMI						
川島 明子 永福小PTA					18	12
大久保 咲由紀 永福小PTA						6
伊藤 美樹 上昇						
岩崎 利恵 一般						



<4部-B>

優勝

準優勝

【1】	川戸 小笹	伊藤 渡邊	川口 大楯	福田 佐野	順位
川戸 三枝子 <small>Team BMI</small>	/			1	
小笹 恭子 <small>Team BMI</small>					
伊藤 美穂 <small>ラビット</small>	/				2
渡邊 祐子 <small>ラビット</small>					
川口 亜矢子 <small>オリーブ</small>	/			10	
大楯 亜貴子 <small>オリーブ</small>					
福田 弥生 <small>上昇</small>	/				
佐野 聖子 <small>上昇</small>					

【3】	吉見 本村	松山 五十嵐	松本 波利摩	市川 浪貝	順位
吉見 真由美 <small>JOUER</small>	/			5	
本村 幸代 <small>JOUER</small>					
松山 朋子 <small>杉並和泉学園</small>	/				6
五十嵐 貴子 <small>杉並和泉学園</small>					
松本 幸 <small>G・S・C</small>	/			14	
波利摩 貴子 <small>G・S・C</small>					
市川 智子 <small>あやめ</small>	/				
浪貝 薫 <small>あやめ</small>					

17 | 18
19

【2】	芝田 鈴木	倉持 戸田	佐藤 古谷	酒井 佐藤	順位
芝田 律子 <small>一般</small>	/			3	
鈴木 喜久恵 <small>一般</small>					
倉持 恵子 <small>neo-かるがも</small>	/			4	
戸田 美登利 <small>neo-かるがも</small>					
佐藤 早苗 <small>Team BMI</small>	/			12	
古谷 由美子 <small>Team BMI</small>					
酒井 明子 <small>永福小PTA</small>	/				
佐藤 直子 <small>永福小PTA</small>					

【4】	松浦 林	佐藤 長谷川	菅谷 玉村	北瀬 山下	順位
松浦 恵子 <small>Team BMI</small>	/			7	
林 なおみ <small>Team BMI</small>					
佐藤 美奈子 <small>ラビット</small>	/				8
長谷川 みちる <small>ラビット</small>					
菅谷 由恵 <small>永福小PTA</small>	/			16	
玉村 良美 <small>永福小PTA</small>					
北瀬 幸蓉 <small>イエローバード</small>	/				
山下 恵理 <small>イエローバード</small>					

<シニアの部>

優勝

準優勝

【1】		井上 倉橋	坂木 坂本	石田 藤原	順位
井上 裕子	オリーブ	/	5	3	
倉橋 智美	オリーブ				
坂木 令子	エンゼルス	/	1		
坂本 由紀子	あやめ				
石田 知子	柿生レディース	/			
藤原 洋子	柿生レディース				

【2】		茂本 米山	山本 堀内	大内 藤井	順位
茂本 令子	オリーブ	/	6	4	
米山 千鶴子	オリーブ				
山本 早苗	目黒ダックス	/	2		
堀内 ゆき子	目黒ダックス				
大内 京子	すぬうぴい	/			
藤井 静子	すぬうぴい				

7

